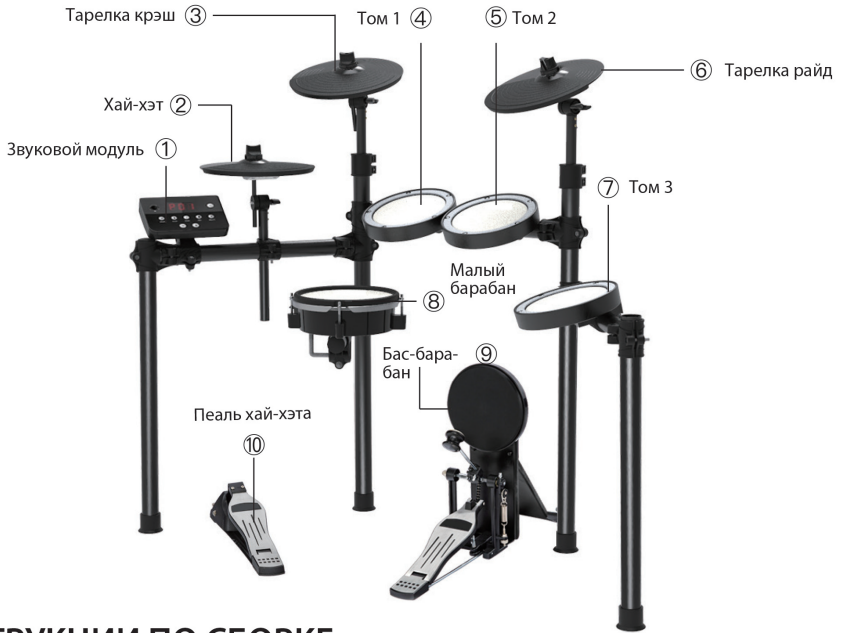


ROCKDALE 



TEMPEST MESH 2

РУКОВОДСТВО ПО СБОРКЕ



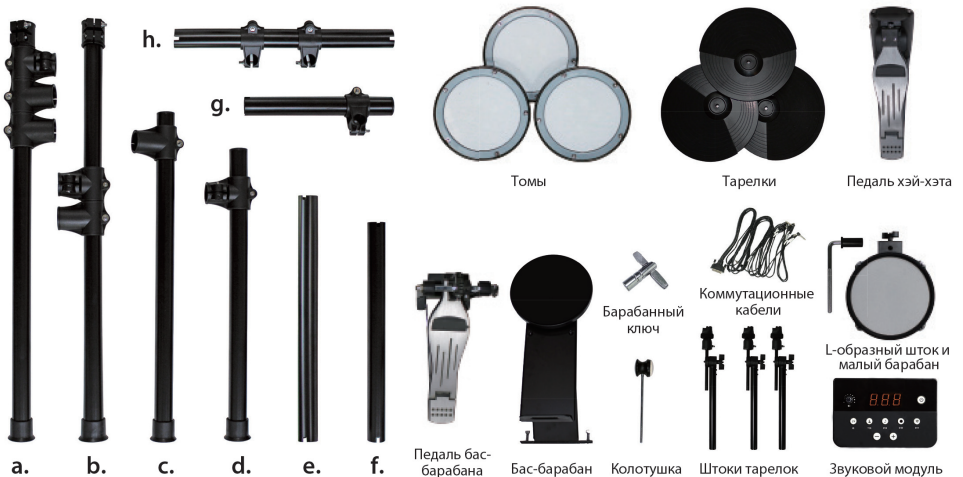
ИНСТРУКЦИИ ПО СБОРКЕ

1. Приспособления для сборки

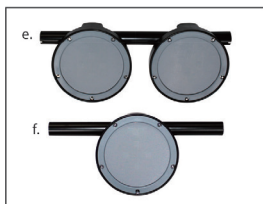
- (1) Нож (в комплект поставки не входит) для разрезания упаковочной ленты.
- (2) Барабанный ключ (находится в упаковке) для установки стоек и регулировки пэдов.

2. Порядок сборки:

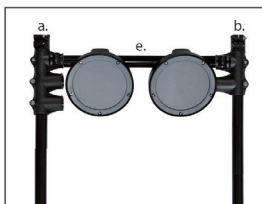
- ① Вскройте коробку с помощью ножа и извлеките из нее все детали, показанные на картинке ниже. Проверьте наличие деталей по Списку Деталей. Эта картинка приведена только для справки, полная комплектация приводится в Списке Деталей.



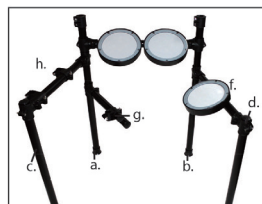
② Соедините стойки, как показано ниже на картинках и скрепите их винтами.



(1) Установите томы на перекладины e и f.



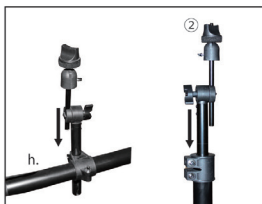
(2) Соедините стойки a и b перекладиной e.



(3) Соедините остальные стойки и перекладины (см. рис.).



Замечание: убедитесь, что стойка вошла в крепежный узел, как показано на рисунке стрелкой ①, затем закрепите винт в положении ② с помощью барабанного ключа.

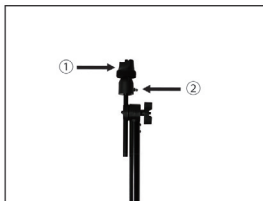


(4) Вставьте стойки тарелок в стойки a, b и перекладину h.

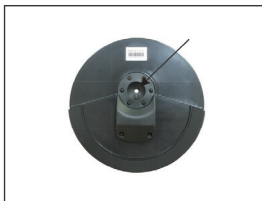


(5) Установите звуковой модуль на перекладину h.

③ Установите пэды тарелок на стойки тарелок



(1) Снимите тарелку хай-хэта и затяните винт стойки.



(2) Установите пэд тарелки на стойку. **Замечание:** совместите прорезь в тарелке с выступом стойки.

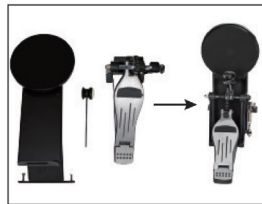


(3) Отрегулируйте пэд тарелки, чтобы прорезь совпала со стойкой. По окончании закрутите тарелку.

④ Прикрепите L-образный стержень к перекладине и установите на него малый барабан.



⑤ Прикрепите фетровую колотушку и настройте ее.



⑥ Установите педаль хай-хэта под хай-хэт и соедините звуковой модуль с пэдами и тарелками с помощью коммутационных проводов.

Замечание: описание настройки звукового модуля находится в руководстве пользователя по нему. Для облегчения прокладки кабелей в комплект поставки включено 6 хомутов.

ROCKDALE

КОМПЛЕКТАЦИЯ:

- Двухслойный сетчатый пэд малого барабана (8 дюймов)
- Двухслойные сетчатые пэды трех томов (7,5 дюймов)
- Пэд бас-барабана из силикагеля (7,5 дюймов)
- Три тарелки Hi-hat, Crash и Ride (10 дюймов)
- Триггерная педаль Hi-hat
- Педаль бас-барабана с колотушкой
- Металлическая рама SPCC
- Перкусионный звуковой модуль
- Соединительные кабели
- Ключ для сборки
- Адаптер питания
- Инструкция по сборке
- Руководство пользователя

Малый барабан, томы и тарелки являются двухзонными. Все тарелки имеют функцию глушения с помощью захвата рукой.

Электронная ударная установка Rockdale

Модель: Tempest Mesh 2

Гарантийный срок: 1 год | Срок службы: 2 года

Сервисная поддержка: rockdale.ru/services/ www.rockdale.ru

Импортер и организация, принимающая претензии от потребителей:

ООО «МУЗЫКАНТ»

ОГРН 1067746017987 | ИНН: 7705710235

Юридический адрес: 119180, г.Москва, ул. Полянка Б., дом 2, строение 2, Помещение 1 комн 24

info@rockdale.ru | Телефон: +7 (495) 641-59-95

Товар сертифицирован.

Страна происхождения: Китай

Made in China (дата производства указана на упаковке)

